



ศูนย์การแพทย์มหิดลบำรุงรักษ์ จังหวัดนครสวรรค์

โครงการจัดตั้งวิทยาเขตนครสวรรค์ มหาวิทยาลัยมหิดล

ศูนย์ตรวจสุขภาพ

CHECK UP CENTER

"สุขภาพ" ที่ดี คือจุดเริ่มต้นของ "ความสุข"

ที่อยู่ : 402/1 ม.5 ต.เขากอง อ.พยุหะคีรี จ.นครสวรรค์ 60130

โทร : 056-009609 กด2

Web site : <http://www.na.mahidol.ac.th/medicalcenter/>

[http:// www.facebook/muna.medicalcenter](http://www.facebook/muna.medicalcenter)



โครงสร้างของศูนย์ตรวจสุขภาพ



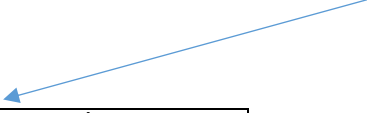
นายแพทย์เชิดเกียรติ เต็มเกษมศานต์
ผู้อำนวยการศูนย์การแพทย์มหิตลบำรุงรักษา



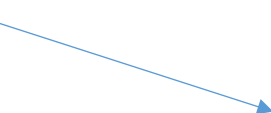
นางสาวสิริกร นาคมณี
หัวหน้าฝ่ายการพยาบาล



นางสาวนุชจนาถ ทับทิมศรี
หัวหน้าแผนกศูนย์ตรวจสุขภาพ



นางสาวมนัสพรรณ กลั่นสุข
พยาบาลวิชาชีพ



นางสาวนันทวรรณ ต่วนชะเอม
พยาบาลวิชาชีพ

นางสาวกิตติวรรณ มุคดอน
ผู้ช่วยเหลือคนไข้

สรุปผลงานประจำปีแผนกศูนย์ตรวจสอบสุขภาพ

ประจำปีงบประมาณ 2566

การตรวจสอบสุขภาพประจำปี คือ งานบริการตรวจอวัยวะต่างๆในร่างกาย รวมถึงการทำงานของระบบต่างๆ เพื่อหาความเสี่ยงและความผิดปกติที่อาจจะไปสู่โรคร้ายในอนาคตได้ เพื่อเป็นจุดเริ่มต้นการต่อสู้กับโรคร้ายที่ดีที่สุด ช่วยให้เราตรวจพบโรคก่อนที่แสดงอาการหรือลุกลามนั้นยังช่วยให้เราวางแผนการรักษาที่เหมาะสมได้ตั้งแต่เนิ่นๆ ช่วยลดอัตราการเจ็บป่วย และอัตราการเสียชีวิตได้เป็นอย่างดี

เป้าหมาย : ให้บริการแก่ประชาชนทั่วไป ข้าราชการ พนักงานของรัฐวิสาหกิจ พนักงานองค์การบริหารส่วนตำบล/ส่วนท้องถิ่น/ส่วนจังหวัด

เกณฑ์มาตรฐานการให้บริการของแผนกตรวจสอบสุขภาพ

1. จัดระบบการบริการอย่างรวดเร็ว ถูกต้อง และเคารพตามสิทธิของผู้ป่วย
2. คัดกรองผู้มารับบริการตามความประสงค์หรืออาการแสดง เพื่อทำการตรวจรักษาที่ถูกต้อง เช่น ผู้ป่วยมีอาการปวดท้องน้อยด้านขวา ต้องให้การรักษา โดยแพทย์เฉพาะทางสูตินรีเวชเป็นต้น
3. จัดลำดับผู้เข้ารับบริการตามการมาก่อน-หลัง ในการมารับการตรวจสอบสุขภาพประจำปี
4. จัดลำดับตามความเร่งด่วนตามระดับความเจ็บป่วย
5. บันทึกข้อมูลผู้มารับบริการ อย่างถูกต้องตามความเป็นจริง

งานที่แผนกศูนย์ตรวจสอบสุขภาพให้บริการมีดังนี้

1. บริการตรวจสอบสุขภาพประจำปี
2. บริการฝ่ายส่งเสริมสุขภาพ ด้านการให้บริการฉีดวัคซีนทางเลือก ได้แก่ Hepatitis B Vaccine ,Influenza, HPV Vaccine,MMR และการขอใบรับรองแพทย์ชนิดต่างๆ
3. ตรวจด้านสูติและนรีเวชกรรม

อัตรากำลังแผนกตรวจสอบสุขภาพ

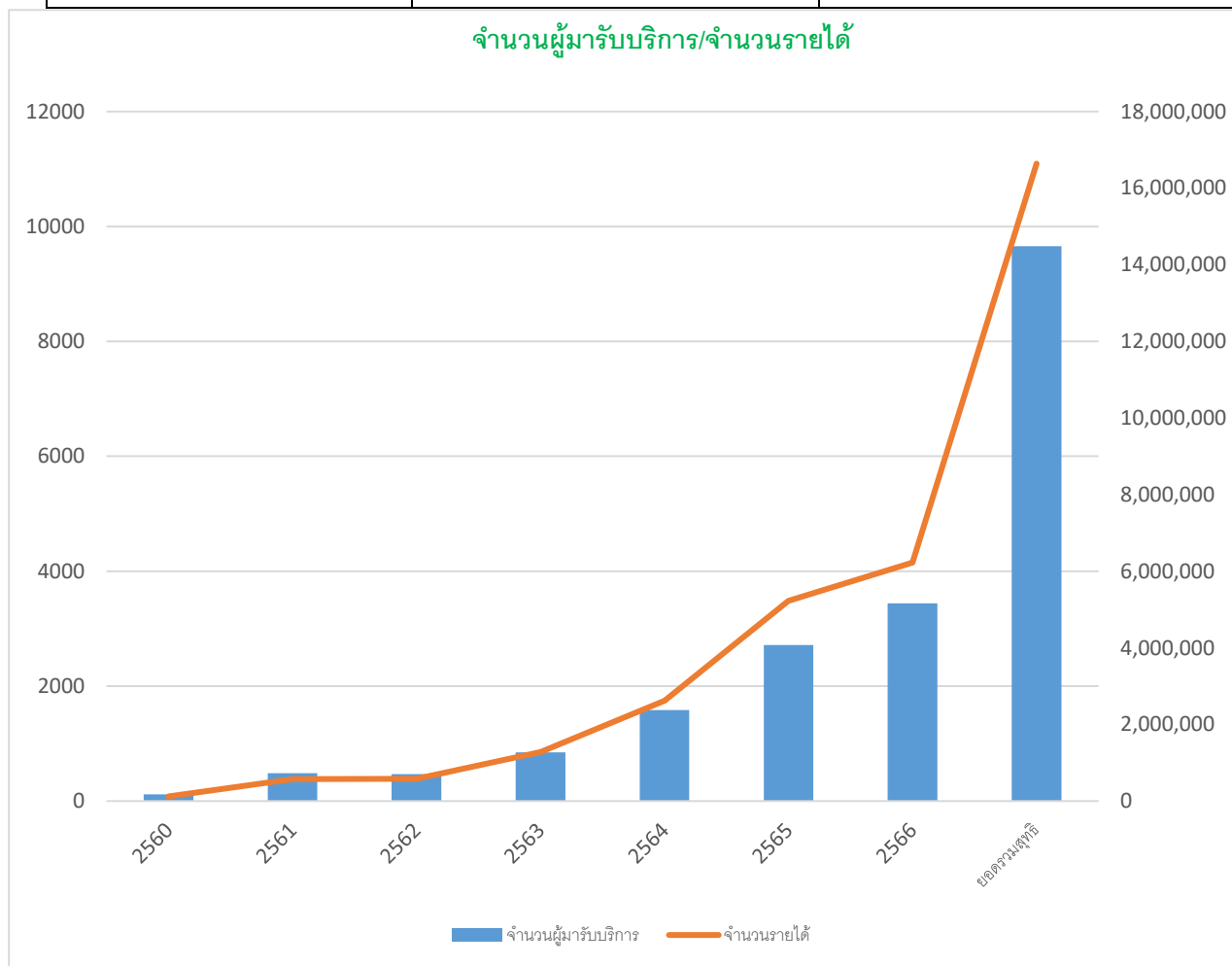
| ลำดับ | อัตรากำลัง | ปี2560 | ปี2561 | ปี2562 | ปี2563 | ปี2564 | ปี2565 | ปี2566 |
|-------|--------------------------|--------|--------|--------|--------|--------|--------|--------|
| 1 | แพทย์ประจำห้องตรวจสุขภาพ | 0 | 0 | 0 | 0 | 0 | 1 | 1 |
| 2 | แพทย์สูติรีเวช | 1 | 1 | 1 | 1 | 1 | 1 | 1 |
| 3 | พยาบาลวิชาชีพ | 1 | 2 | 2 | 2 | 2 | 3 | 3 |
| 4 | นักวิชาการสาธารณสุข | 0 | 0 | 0 | 1 | 0 | 0 | 0 |
| 5 | ผู้ช่วยเหลือคนไข้ | 0 | 0 | 0 | 1 | 1 | 1 | 1 |

ผลการดำเนินงานของแผนกศูนย์ตรวจสุขภาพ

1. จำนวนผู้มารับบริการและจำนวนรายได้

| ปีงบประมาณ | จำนวนผู้มารับบริการ | จำนวนรายได้ |
|------------|---------------------|-------------|
| 2560 | 115 | 121,948 |
| 2561 | 488 | 572,299 |
| 2562 | 469 | 585,093 |
| 2563 | 846 | 1,283,126 |

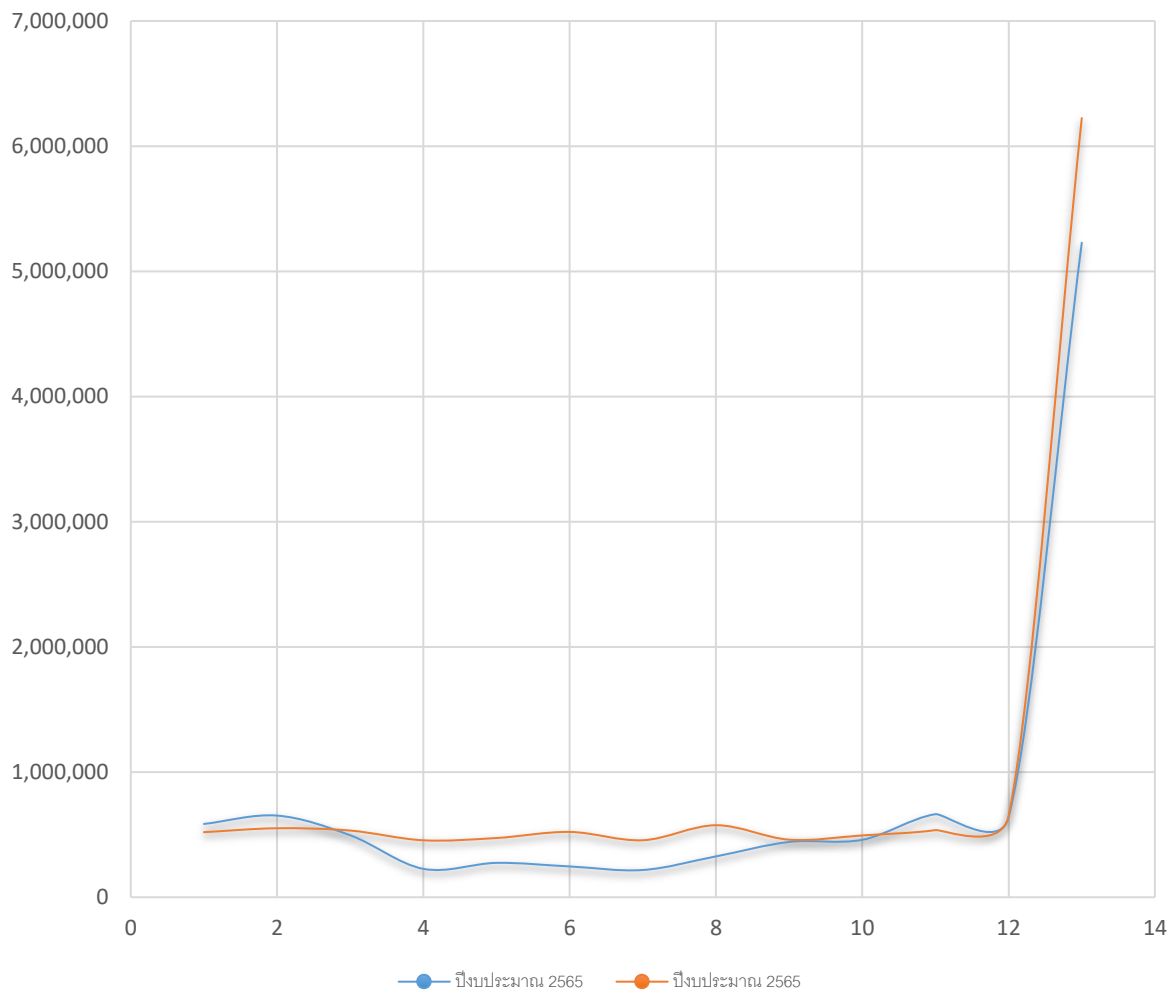
| | | |
|-------------|-------|------------|
| 2564 | 1,582 | 2,623,141 |
| 2565 | 2,718 | 5,228,781 |
| 2566 | 3,441 | 6,224,503 |
| ยอดรวมสุทธิ | 9,659 | 16,638,891 |



2. จำนวนรายได้จากงานบริการของแผนกศูนย์ตรวจสอบคุณภาพ เปรียบเทียบปีงบประมาณ 2565

| เดือน | ปีงบประมาณ 2565 | ปีงบประมาณ 2566 |
|------------|------------------|------------------|
| ตุลาคม | 585,772 | 519,975 |
| พฤศจิกายน | 652,310 | 551,402 |
| ธันวาคม | 495,430 | 532,819 |
| มกราคม | 226,842 | 454,969 |
| กุมภาพันธ์ | 274,790 | 473,452 |
| มีนาคม | 246,159.50 | 521,987 |
| เมษายน | 217,800 | 455,431 |
| พฤษภาคม | 326,660 | 575,495 |
| มิถุนายน | 441,792 | 460,145 |
| กรกฎาคม | 459,153 | 494,053 |
| สิงหาคม | 663,649 | 536,200 |
| กันยายน | 638,424 | 648,575 |
| รวม | 5,228,781 | 6,224,503 |

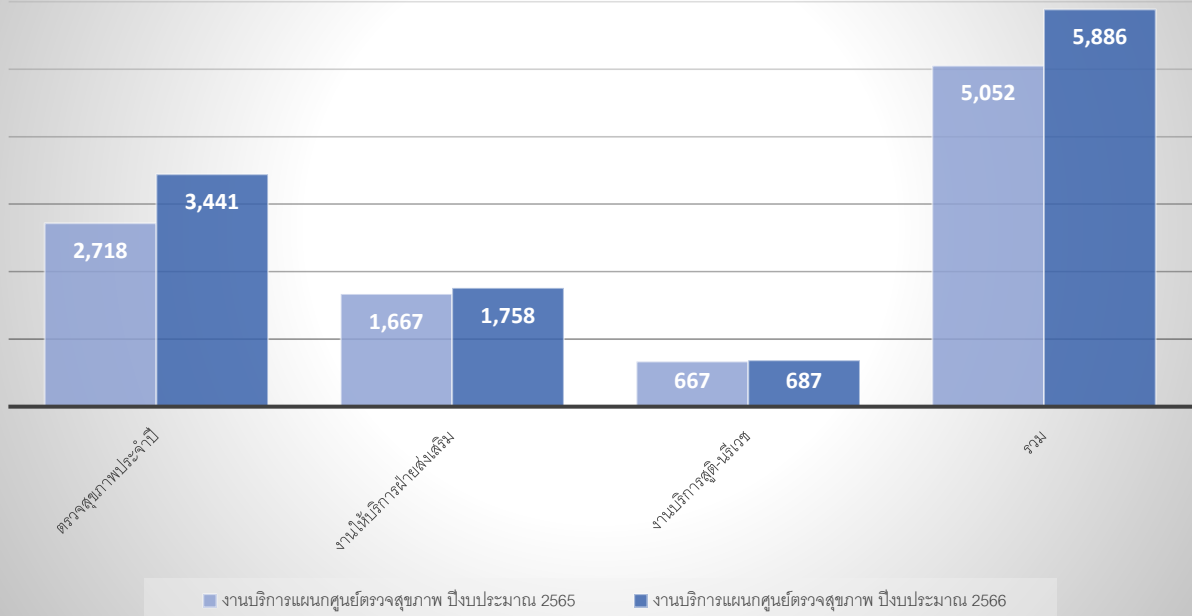
รายได้ตามปีงบประมาณ



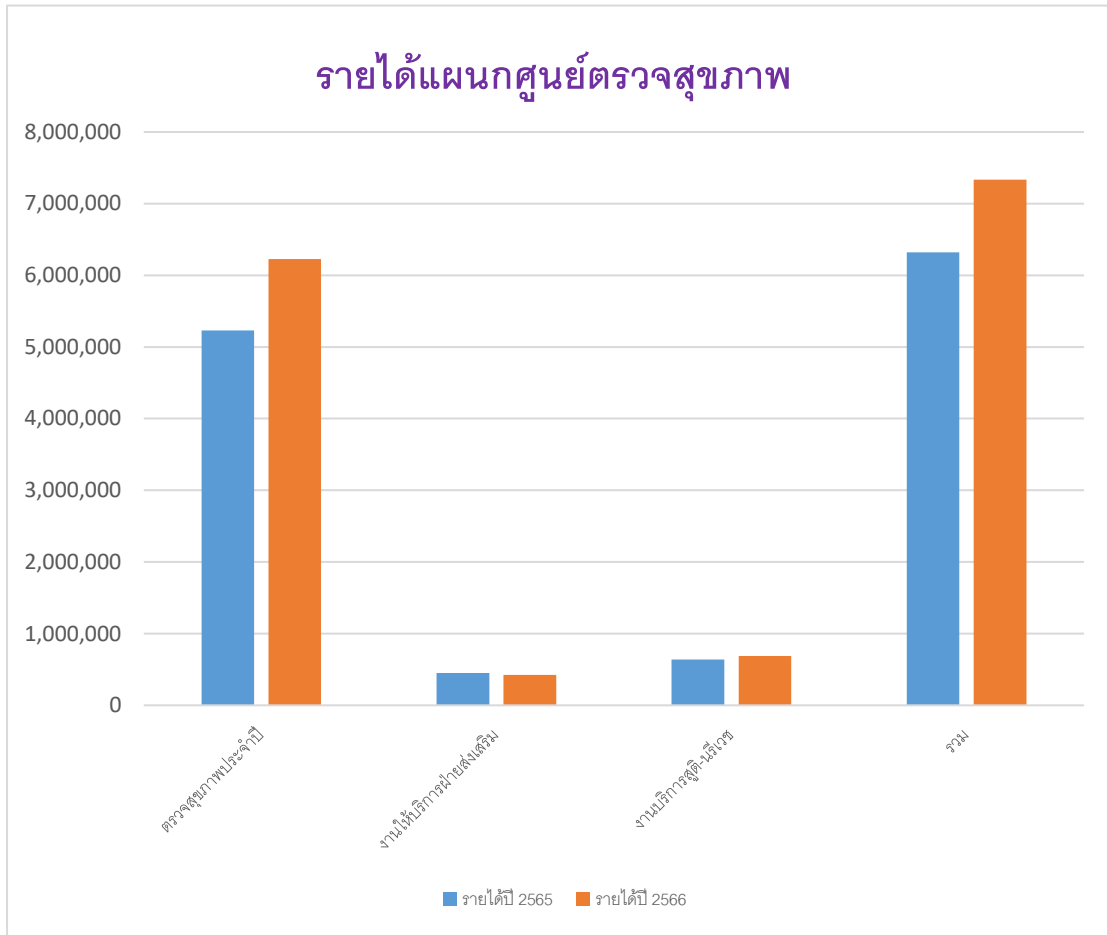
งานบริการแผนกศูนย์ตรวจสอบภาพ

| งานบริการ | ปีงบประมาณ 2565 | ปีงบประมาณ 2566 |
|--------------------------|-----------------|-----------------|
| ตรวจสอบภาพประจำปี | 2,718 | 3,441 |
| งานให้บริการฝ่ายส่งเสริม | 1,667 | 1,758 |
| งานบริการสูติ-นรีเวช | 667 | 687 |
| รวม | 5,052 | 5,886 |

งานศูนย์ตรวจสอบสภาพ

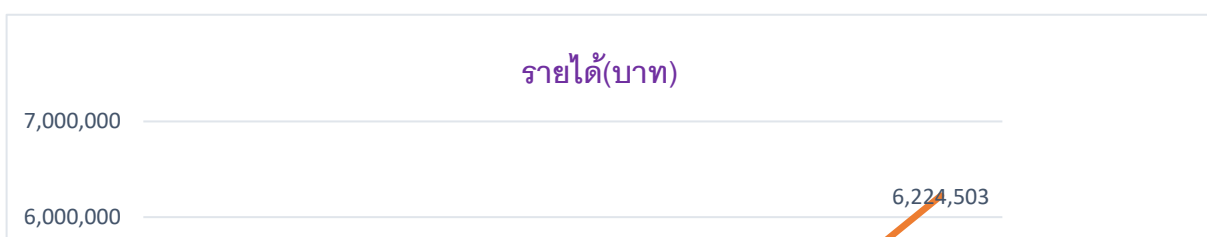


| งานบริการ | รายได้ปี 2565 | รายได้ปี 2566 |
|--------------------------|---------------------|---------------------|
| ตรวจสอบสภาพประจำปี | 5,228,781 | 6,224,503 |
| งานให้บริการฝ่ายส่งเสริม | 452,915 | 421,930 |
| งานบริการสุติ-นรีเวช | 637,752 | 687,029 |
| รวม | 6,319,448.15 | 7,333,462.25 |



จำนวนผู้มารับบริการตรวจสอบภาพประจำปี ปี2560-2566

| ปีงบ | ปี2560 | ปี2561 | ปี2562 | ปี2563 | ปี2564 | ปี2565 | ปี 2566 |
|--------------|---------|---------|---------|-----------|-----------|--------------|-----------|
| รายได้ (บาท) | 112,248 | 391,993 | 530,269 | 1,229,200 | 2,639,099 | 5,183,556.50 | 6,224,503 |



| ประเด็น | ปีงบประมาณ | ปีงบประมาณ |
|--|------------|------------|
| | 65 | 66 |
| | คิดเป็น % | คิดเป็น % |
| 1.ประเด็นความคิดเห็นต่อแพทย์ (ความพึงพอใจต่อการรักษาของแพทย์) | 94.2 | 95 |
| 2.ประเด็นความคิดเห็นต่อแพทย์ (ความพึงพอใจต่อคำแนะนำของแพทย์ผู้ป่วย) | 94 | 94.8 |
| 3.ประเด็นความคิดเห็นต่อแพทย์ (การรับฟังปัญหาสุขภาพของผู้รับบริการ) | 93.8 | 94.2 |
| 4.ประเด็นความคิดเห็นต่อแพทย์ (การตรวจรักษาได้อย่างครบถ้วน) | 93.8 | 94.4 |
| 5.ประเด็นความคิดเห็นต่อพยาบาล (บุคลิกภาพ กิริยาท่าทางในการให้บริการ) | 95.6 | 96.4 |

| | | |
|--|------|------|
| 6.ประเด็นความคิดเห็นต่อพยาบาล (การรับฟังปัญหาสุขภาพของผู้รับบริการ) | 95.2 | 95.4 |
| 7.ประเด็นความคิดเห็นต่อพยาบาล (การให้บริการอย่างรวดเร็ว เมื่อท่านต้องการความช่วยเหลือ) | 95.8 | 95.6 |
| 8.ประเด็นความคิดเห็นต่อพยาบาล (การรับฟังความรู้สึกหรือความกังวลใจเกี่ยวกับปัญหาสุขภาพ) | 94.4 | 94.8 |
| 9.ประเด็นความคิดเห็นต่อพยาบาล (การให้ข้อมูล/คำแนะนำโดยพยาบาล) | 95 | 95.4 |
| 10.ประเด็นความคิดเห็นต่อสถานที่ให้บริการและหน่วยงานอื่นที่เกี่ยวข้อง (กิจกรรมรยาทของเจ้าหน้าที่ในสถานบริการ) | 95.8 | 96 |
| 11.ประเด็นความคิดเห็นต่อสถานที่ให้บริการและหน่วยงานอื่นที่เกี่ยวข้อง (การให้คำแนะนำในการมารับบริการ) | 95.4 | 95.8 |
| 12.ประเด็นความคิดเห็นต่อสถานที่ให้บริการและหน่วยงานอื่นที่เกี่ยวข้อง (ความสะดวกรวดเร็ว ในการบริการ) | 95.6 | 95.4 |
| 13.ประเด็นความคิดเห็นต่อสถานที่ให้บริการและหน่วยงานอื่นที่เกี่ยวข้อง (ความสะอาดของสถานบริการ) | 96 | 95.4 |
| 14.ประเด็นความคิดเห็นต่อสถานที่ให้บริการและหน่วยงานอื่นที่เกี่ยวข้อง (ความสะอาดของห้องน้ำ) | 95.2 | 92.4 |
| รวม | 95.4 | 95.1 |

ตัวชี้วัดงานแผนกตรวจสุขภาพ

| ลำดับ | เรื่อง | เป้าหมาย | ผลลัพธ์ |
|-------|---|----------|---------|
| 1 | อัตราความพึงพอใจของผู้รับบริการ | ≥80% | 95.1% |
| 2 | ร้อยละผู้ใช้บริการผลตรวจสุขภาพผิดปกติได้รับการส่งต่อ เพื่อดูแลต่อเนื่อง | >90% | >94% |

| | | | |
|---|---|---------------|--------------|
| 3 | จำนวนข้อร้องเรียนเกี่ยวกับพฤติกรรมบริการของบุคลากรทางการแพทย์ | 0 | 0 |
| 4 | อัตราผู้มารับบริการตรวจสุขภาพเพิ่มขึ้น | 15%ต่อปี | 21%ต่อปี |
| 5 | อัตราความสมบูรณ์ของเวชระเบียนผู้ป่วยนอก | ≥80% | ≥90% |
| 6 | อุบัติการณ์การระบุดัวผู้ป่วยผิดคน | <5 ครั้งต่อปี | 0 ครั้งต่อปี |