

รายงานการดำเนินงานแผนรังสีวินิจฉัย
ศูนย์การแพทย์มหิตลบำรุงรักษ์ จังหวัดนครสวรรค์
ปีงบประมาณ 2568

ความมุ่งหมาย (Purpose)

ให้บริการตรวจทางรังสีวินิจฉัยที่มีความถูกต้อง มีคุณภาพ และได้มาตรฐาน ผู้รับบริการพึงพอใจ

ขอบเขตการให้บริการ (Scope of Service)

- เปิดให้บริการ วันจันทร์-เสาร์ เวลา 08.00-16.00 น. เว้นวันอาทิตย์และวันนักขัตฤกษ์
- ให้บริการตรวจ และแปลผลภาพทางรังสีวินิจฉัย ด้วย 5 เครื่องมือ ได้แก่
 1. การตรวจเอกซเรย์ทั่วไป (General radiography)
 2. การตรวจด้วยคลื่นเสียงความถี่สูง หรืออัลตราซาวด์ (Ultrasonography)
 3. การตรวจเอกซเรย์เต้านมระบบดิจิทัล (Digital Mammography)
 4. การตรวจตรวจความหนาแน่นกระดูก (Bone Densitometry)
 5. การตรวจเอกซเรย์เคลื่อนที่ระบบดิจิทัล (Portable X-Ray)

บุคลากร (Staff)

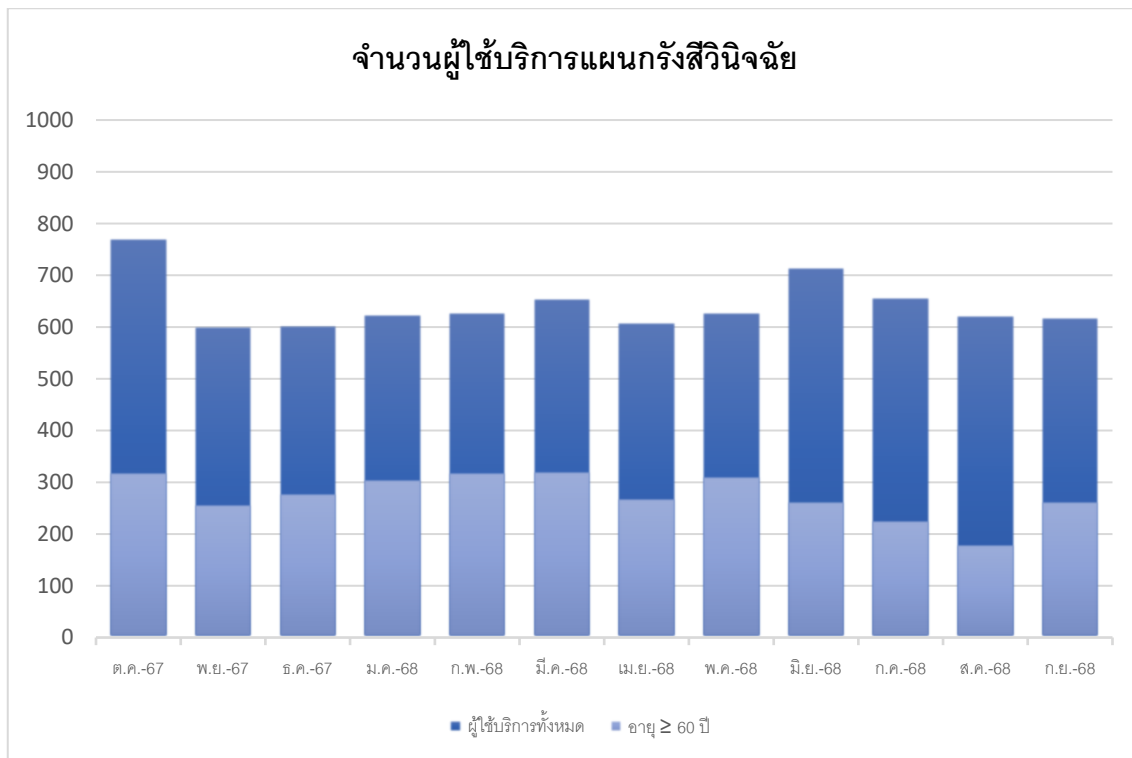
- รังสีแพทย์ : แพทย์หญิงฝน สุรัตน์สุขเกษม
- นักรังสีการแพทย์ : นางสาวอรุณรัตน์ สุราฤทธิ์ และ นางสาวมัญญา พลจันทรี
- ผู้ช่วยนักรังสีการแพทย์ : นางสาวเพ็ญพิชชา พุ่มเจริญ และนางสาวแพรวนภา พวงทอง

ผลการดำเนินงานประจำปีงบประมาณ 2568 (Outcome)

- ผู้ใช้บริการแผนกรังสีวินิจฉัย ทั้งหมด 7746 ราย เป็นผู้สูงอายุ 60 ปีขึ้นไป 3330 ราย

เดือน	จำนวนผู้ให้บริการ	อายุ ≥ 60 ปี
ตุลาคม 2567	772	321
พฤศจิกายน 2567	602	259
ธันวาคม 2567	604	279
มกราคม 2568	625	308
กุมภาพันธ์ 2568	629	321
มีนาคม 2568	656	322
เมษายน 2568	610	271
พฤษภาคม 2568	630	313
มิถุนายน 2568	716	264
กรกฎาคม 2568	658	227
สิงหาคม 2568	624	181
กันยายน 2568	620	264
รวม	7746	3330

ตารางที่ 1 จำนวนผู้ให้บริการแผนกรังสีวินิจฉัยต่อเดือนในปีงบประมาณ 2568

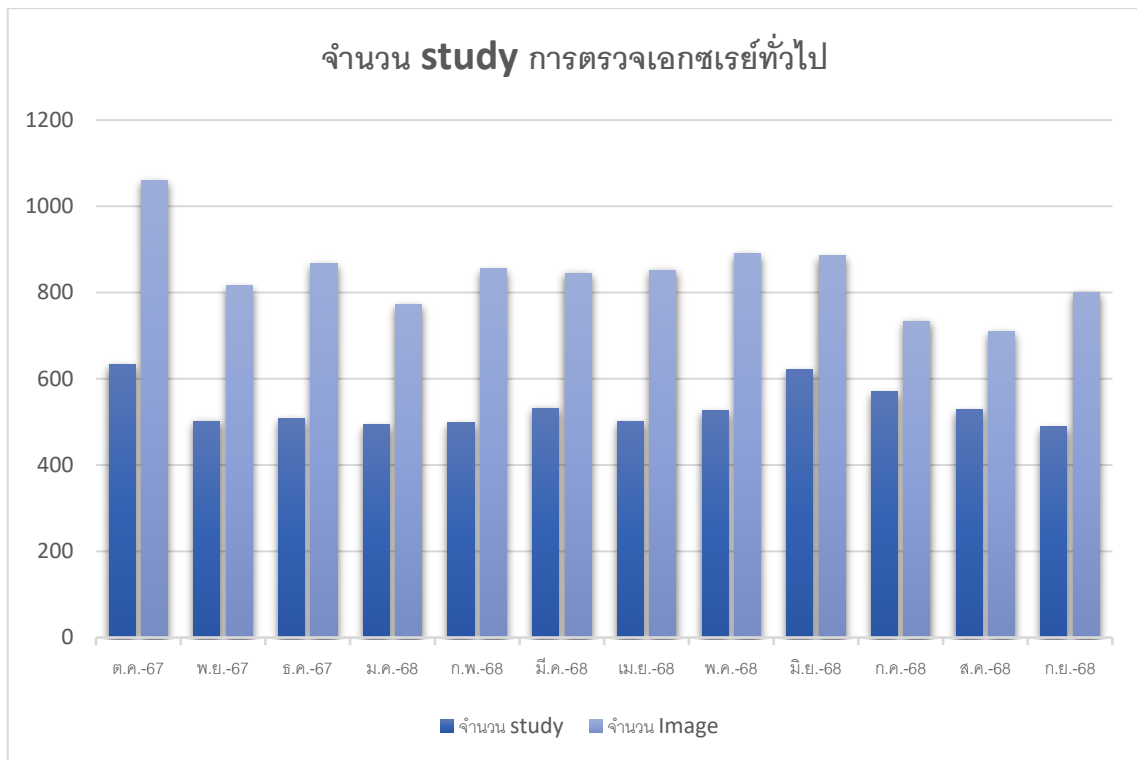


แผนภูมิที่ 1 จำนวนผู้ใช้บริการแผนกรังสีวินิจฉัยต่อเดือนในปีงบประมาณ 2568

- เอกซเรย์ทั่วไป (General radiography)

เดือน	จำนวน Study	จำนวน Image
ตุลาคม 2567	632	1060
พฤศจิกายน 2567	502	817
ธันวาคม 2567	508	868
มกราคม 2568	493	772
กุมภาพันธ์ 2568	498	855
มีนาคม 2568	532	845
เมษายน 2568	501	852
พฤษภาคม 2568	526	890
มิถุนายน 2568	621	886
กรกฎาคม 2568	571	734
สิงหาคม 2568	529	710
กันยายน 2568	490	801
รวม	6403	10090

ตารางที่ 2 จำนวน study และ Image การตรวจเอกซเรย์ทั่วไปต่อเดือนในปีงบประมาณ 2568

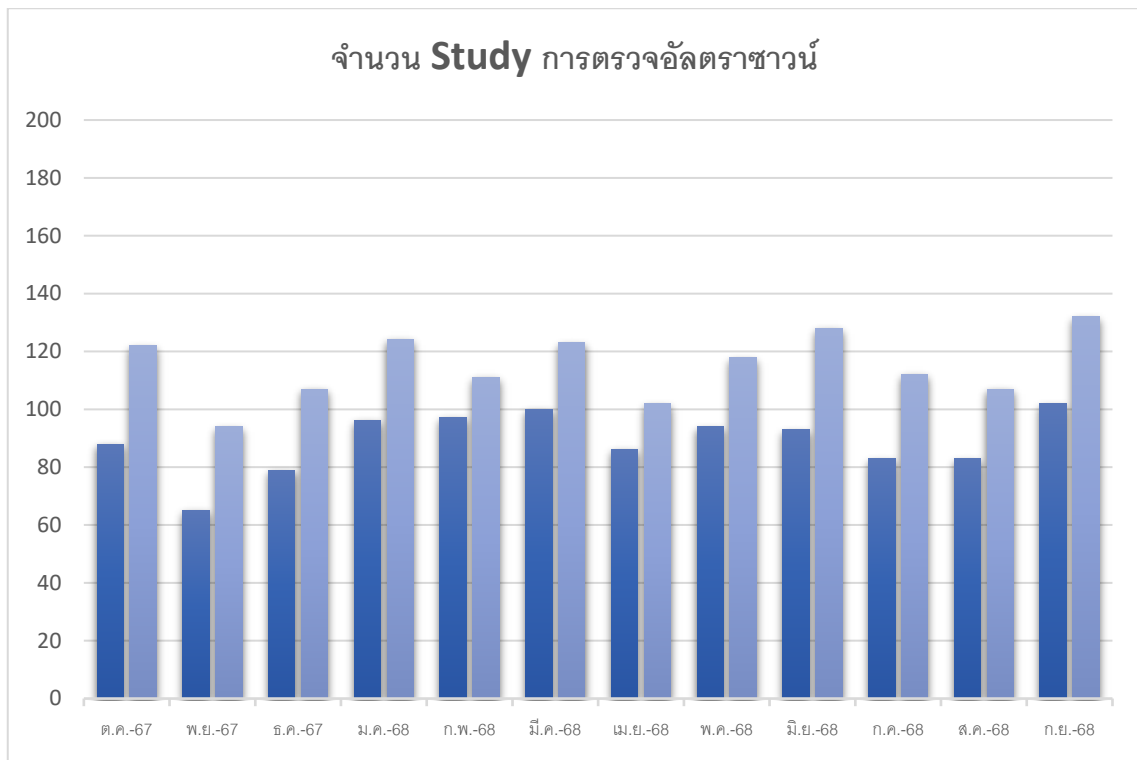


แผนภูมิที่ 2 จำนวน study และ Image การตรวจเอกซเรย์ทั่วไปต่อเดือนในปีงบประมาณ 2568

- อัลตราซาวน์ (Ultrasonography)

เดือน	จำนวน Study	จำนวน Part
ตุลาคม 2567	88	122
พฤศจิกายน 2567	65	94
ธันวาคม 2567	79	107
มกราคม 2568	96	124
กุมภาพันธ์ 2568	97	111
มีนาคม 2568	100	123
เมษายน 2568	86	102
พฤษภาคม 2568	94	118
มิถุนายน 2568	93	128
กรกฎาคม 2568	83	112
สิงหาคม 2568	83	107
กันยายน 2568	102	132
รวม	1066	1380

ตารางที่ 3 จำนวน study และ Part การตรวจอัลตราซาวน์ต่อเดือนในปีงบประมาณ 2568

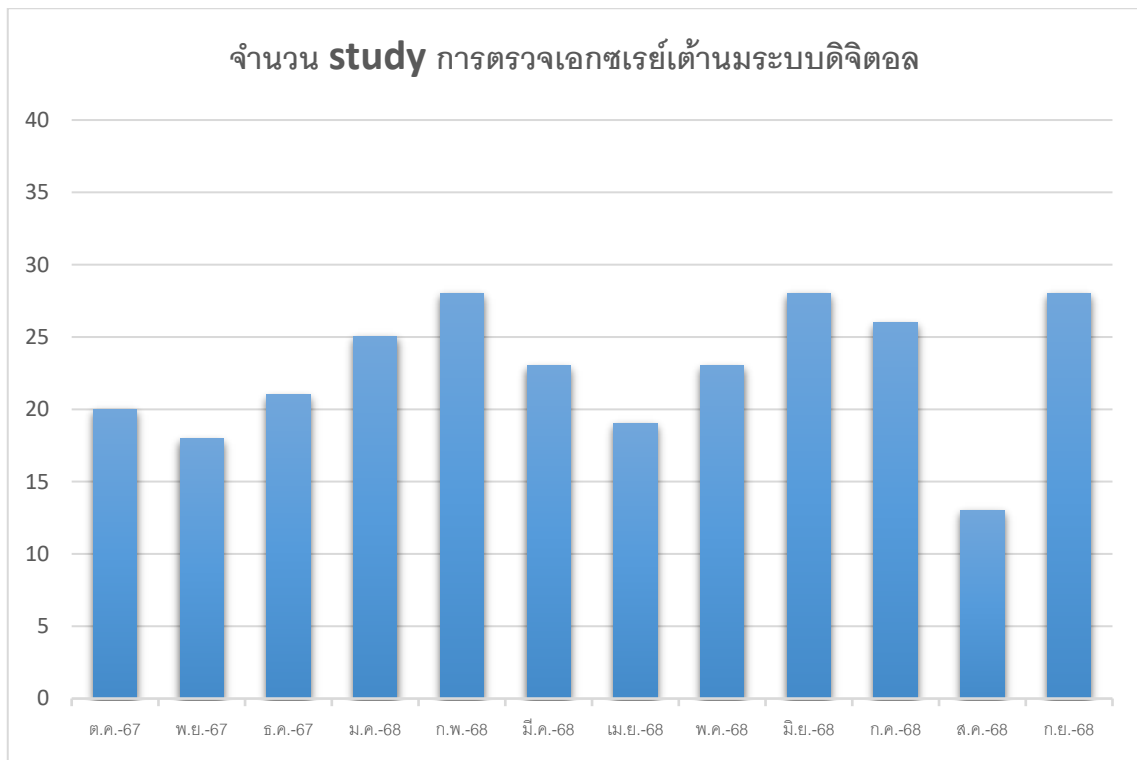


แผนภูมิที่ 3 จำนวน study และ Part การตรวจอัลตราซาวด์ต่อเดือนในปีงบประมาณ 2568

- การตรวจเอกซเรย์เต้านมระบบดิจิทัล (Digital Mammography)

เดือน	จำนวน study
ตุลาคม 2567	20
พฤศจิกายน 2567	18
ธันวาคม 2567	21
มกราคม 2568	25
กุมภาพันธ์ 2568	28
มีนาคม 2568	23
เมษายน 2568	19
พฤษภาคม 2568	23
มิถุนายน 2568	28
กรกฎาคม 2568	26
สิงหาคม 2568	13
กันยายน 2568	28
รวม	272

ตารางที่ 4 จำนวน study การตรวจเอกซเรย์เต้านมระบบดิจิทัล 2568

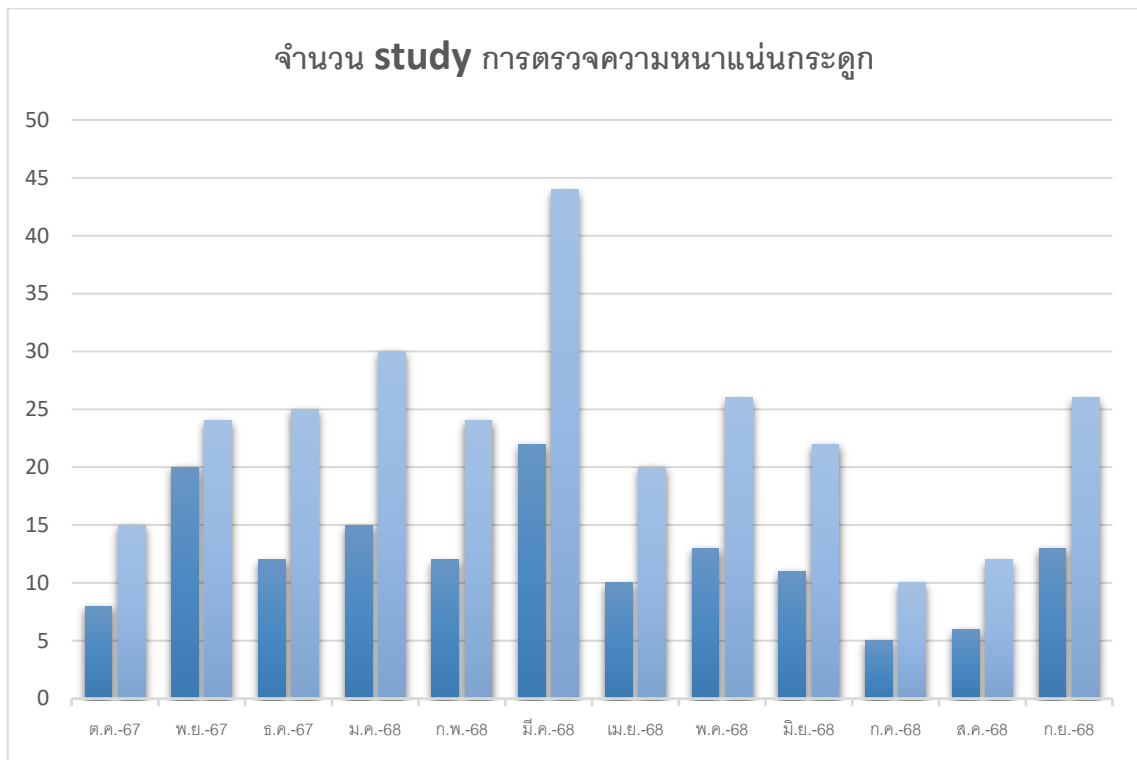


แผนภูมิที่ 4 จำนวน study การตรวจเอกซเรย์เต้านมระบบดิจิทัล 2568

- การตรวจตรวจความหนาแน่นกระดูก (Bone densitometry)

เดือน	จำนวน Study	จำนวน Part
ตุลาคม 2567	8	15
พฤศจิกายน 2567	20	24
ธันวาคม 2567	12	25
มกราคม 2568	15	30
กุมภาพันธ์ 2568	12	24
มีนาคม 2568	22	44
เมษายน 2568	10	20
พฤษภาคม 2568	13	26
มิถุนายน 2568	11	22
กรกฎาคม 2568	5	10
สิงหาคม 2568	6	12
กันยายน 2568	13	26
รวม	147	278

ตารางที่ 5 จำนวน study และ Part การตรวจตรวจความหนาแน่นกระดูก 2568

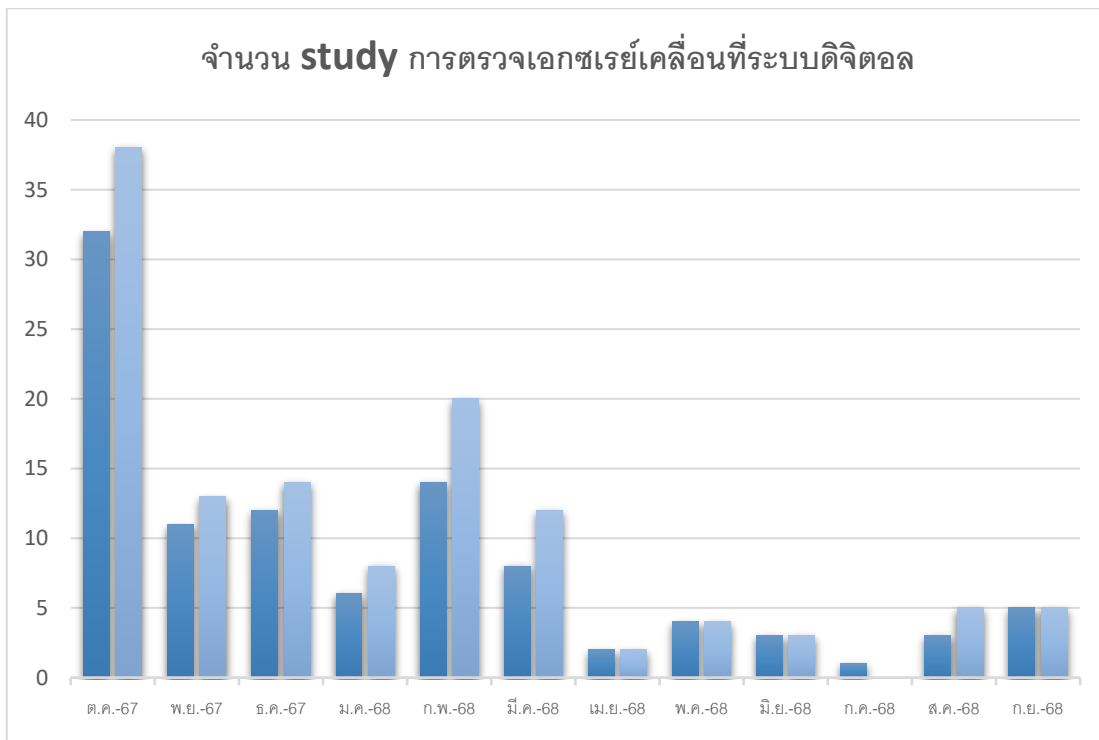


แผนภูมิที่ 5 จำนวน study และ Part การตรวจความหนาแน่นกระดูก 2568

- การตรวจเอกซเรย์เคลื่อนที่ระบบดิจิทัล (Portable X-Ray)

เดือน	จำนวน Study	จำนวน Part
ตุลาคม 2567	32	38
พฤศจิกายน 2567	11	13
ธันวาคม 2567	12	14
มกราคม 2568	6	8
กุมภาพันธ์ 2568	14	20
มีนาคม 2568	8	12
เมษายน 2568	2	2
พฤษภาคม 2568	4	4
มิถุนายน 2568	3	3
กรกฎาคม 2568	1	0
สิงหาคม 2568	3	5
กันยายน 2568	5	5
รวม	101	124

ตารางที่ 6 จำนวน study และ Part การตรวจเอกซเรย์เคลื่อนที่ระบบดิจิทัล 2568

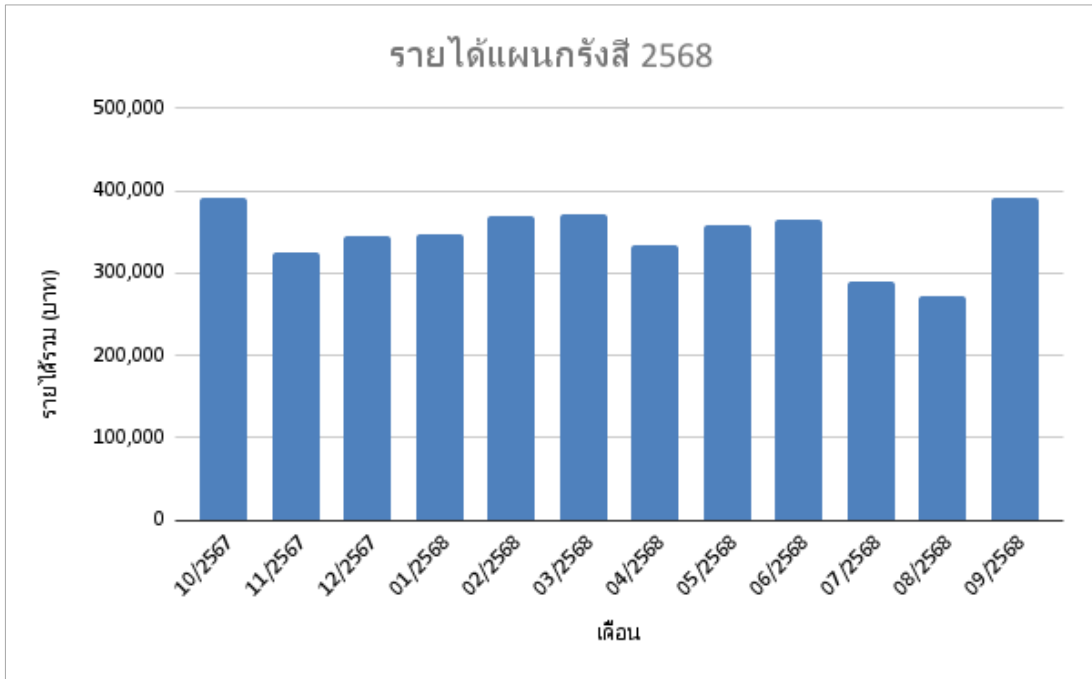


แผนภูมิที่ 6 จำนวน study และ Part การตรวจเอกซเรย์เคลื่อนที่ระบบดิจิทัล 2568

- รายได้แผนกรังสีวินิจฉัย

เดือน	รายได้ (บาท)
ตุลาคม 2567	392,510
พฤศจิกายน 2567	326,190
ธันวาคม 2567	345,220
มกราคม 2568	346,640
กุมภาพันธ์ 2568	369,320
มีนาคม 2568	370,890
เมษายน 2568	333,570
พฤษภาคม 2568	359,270
มิถุนายน 2568	364,620
กรกฎาคม 2568	289,500
สิงหาคม 2568	271,280
กันยายน 2568	390,800
รวม	4,159,810

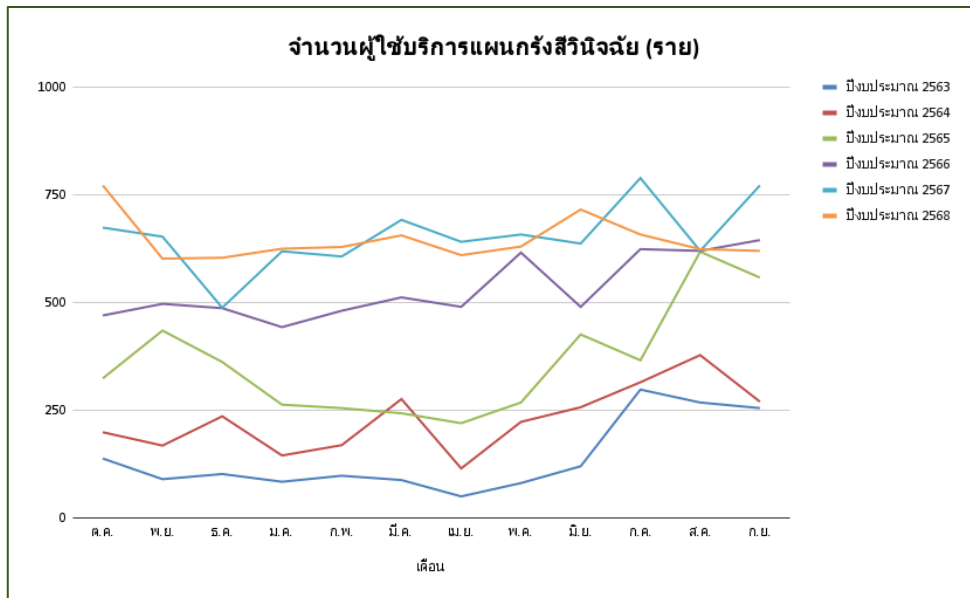
ตารางที่ 7 รายได้แผนกรังสีวินิจฉัย ปีงบประมาณ 2568

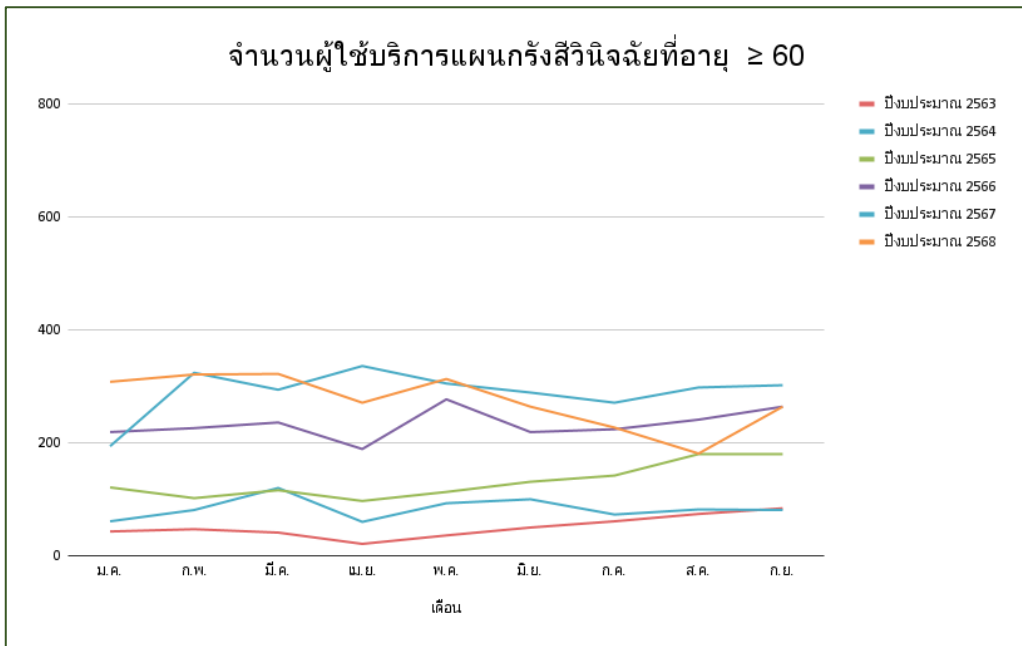


แผนภูมิที่ 7 รายได้แผนกรังสีวินิจฉัย ปีงบประมาณ 2568

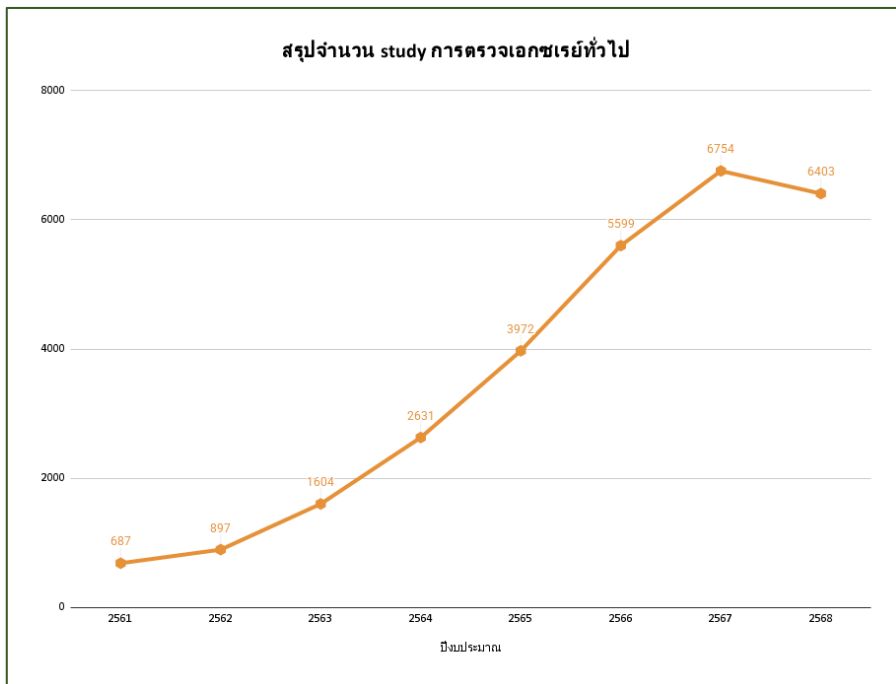
ตัวชี้วัดผลการดำเนินงาน

สรุปจำนวนผู้ใช้บริการแผนกรังสีวินิจฉัย (ราย)		
ปีงบประมาณ	ผู้ใช้บริการทั้งหมด	ผู้ป่วยอายุ ≥ 60
2563	1672	603
2564	2751	978
2565	4338	1471
2566	6375	2653
2567	7850	3539
2568	7746	3330





สรุปจำนวนการตรวจเอกซเรย์ทั่วไป								
ปีงบประมาณ	2561	2562	2563	2564	2565	2566	2567	2568
จำนวน study	687	897	1604	2631	3972	5599	6754	6403



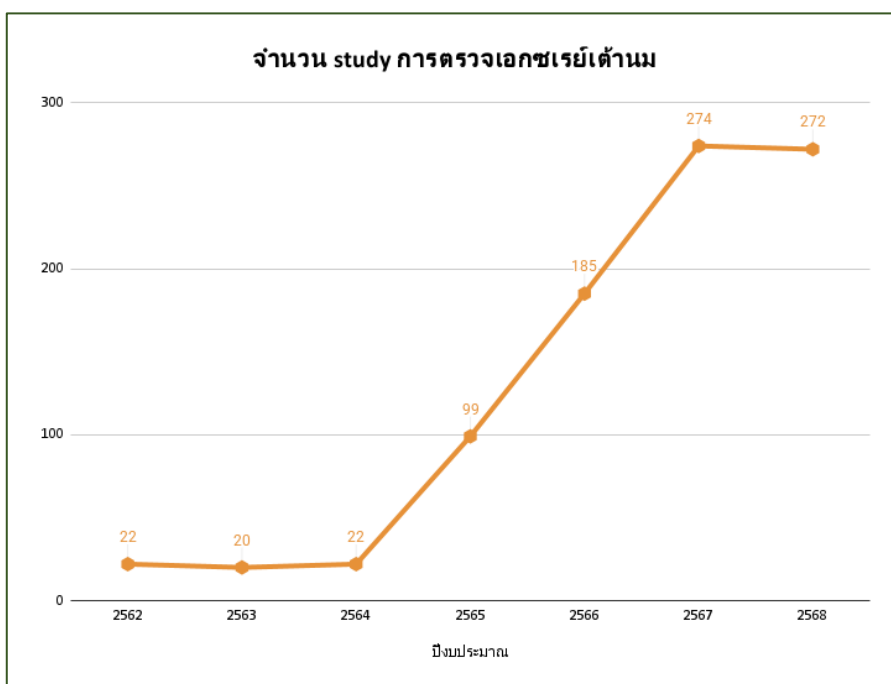
จำนวนการตรวจอัลตราซาวด์

ปีงบประมาณ	2561	2562	2563	2564	2565	2566	2567	2568
จำนวน study	70	99	36	154	584	944	1149	1066



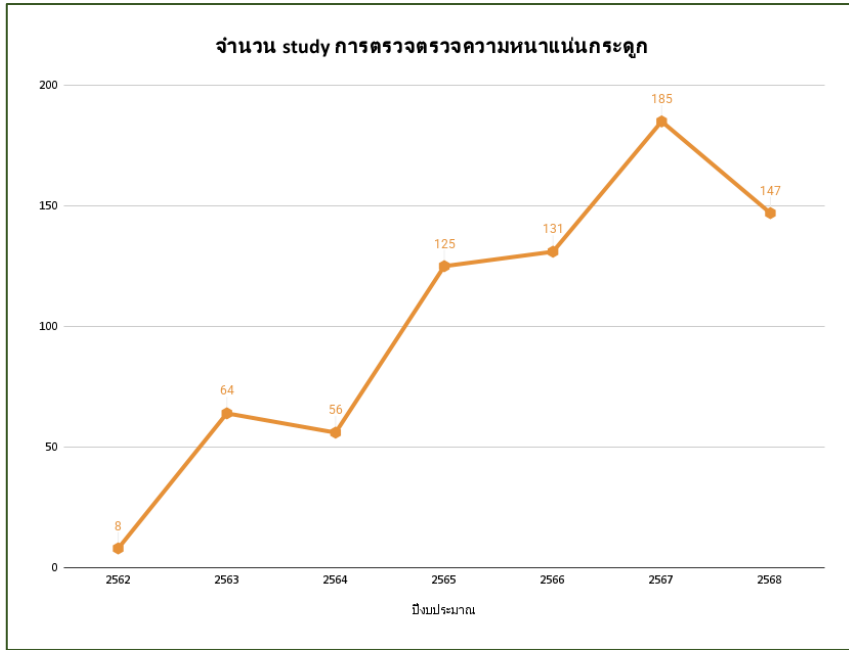
สรุปจำนวนการตรวจเอกซเรย์เต้านม

ปีงบประมาณ	2562	2563	2564	2565	2566	2567	2568
จำนวน study	22	20	22	99	185	274	272



สรุปจำนวนการตรวจความหนาแน่นกระดูก

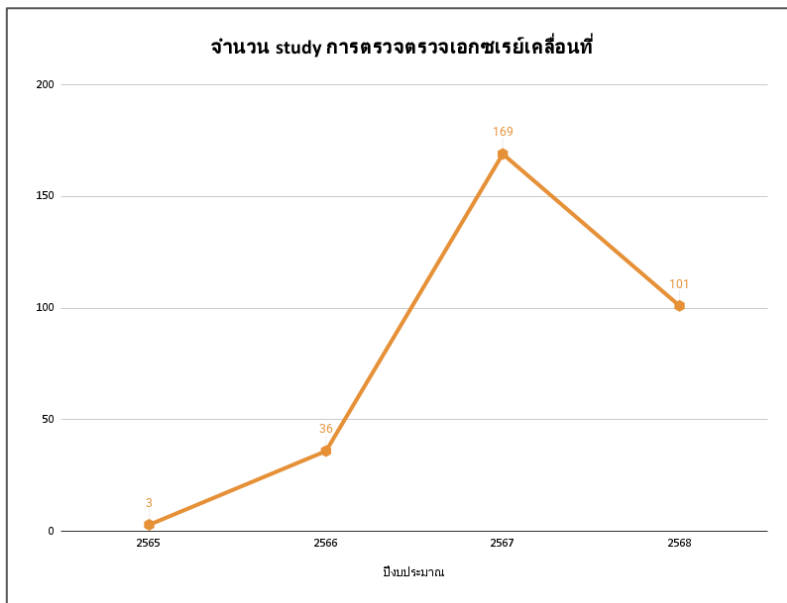
ปีงบประมาณ	2562	2563	2564	2565	2566	2567	2568
จำนวน study	8	64	56	125	131	185	147



สรุปจำนวนการตรวจเอกซเรย์เคลื่อนที่

ปีงบประมาณ	2565	2566	2567	2568
จำนวน study	3*	36	169	101

* เริ่มการตรวจเอกซเรย์เคลื่อนที่ เดือนสิงหาคม 2566



สรุปรายได้แผนกรังสีวินิจฉัย				
ปีงบประมาณ	2565	2566	2567	2568
รายได้	2,121,095	3,519,864	4,681,960	4,159,810

* เริ่มเก็บสถิติตั้งแต่เดือนสิงหาคม 2565

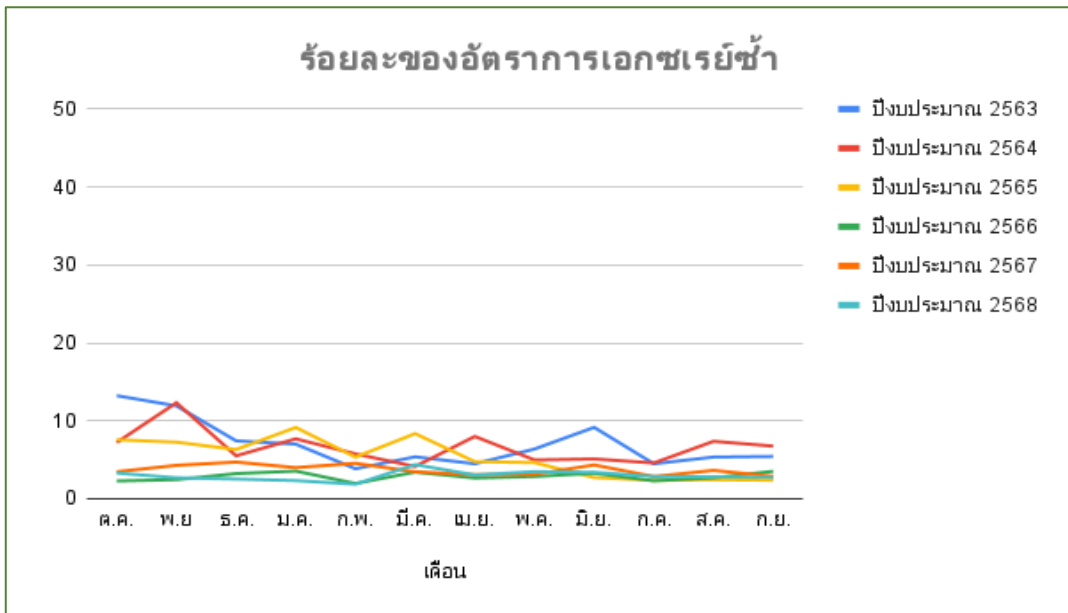


ตัวชี้วัด	เป้าหมาย	ค่าที่ประเมินได้ ปี 2568
1. การระบุตัวผู้ป่วยถ่ายภาพรังสีถูกต้อง (ถูกคน,ถูกชื่อ, ถูกตำแหน่ง)	100 %	100%
2.ผู้ป่วยหญิงวัยเจริญพันธุ์ได้รับการซักประวัติก่อนการเอกซเรย์ทุกราย	100 %	100 %
2. เจ้าหน้าที่ได้รับปริมาณรังสีเกินค่าปกติ	0	0
3. การเอกซเรย์หญิงตั้งครรภ์โดยไม่ป้องกัน	0 ครั้ง	0
4. การเกิดอุบัติเหตุในแผนกรังสี (ทกล้ม / ตกเตียง / จากอุปกรณ์)	0 ครั้ง	0
5. ระยะเวลาการบันทึกข้อมูลลงแผ่น CD	< 30 นาที	< 30 นาที
6. ความพึงพอใจต่อการบริการแผนกรังสีวินิจฉัย	> 80 %	95.38
7. อัตราการเอกซเรย์ซ้ำในการถ่ายภาพเอกซเรย์ทั่วไป	< 3 %	2.95

แบบสำรวจความพึงพอใจการใช้บริการแผนกรังสีวินิจฉัย ปีงบประมาณ 2568

ประเด็นที่สำรวจความพึงพอใจ	คะแนนเต็ม	ผลการประเมิน
1. แผนกรังสีมีสิ่งอำนวยความสะดวก ที่สะอาดและเพียงพอต่อการใช้งาน	5	3.85
2. เจ้าหน้าที่พูดจาสุภาพ ให้บริการอย่างเป็นมิตร	5	5.00
3. เจ้าหน้าที่อธิบายการเตรียมตัวก่อนรับการตรวจ และขั้นตอนการตรวจทางรังสีได้อย่างเข้าใจ	5	5.00
4. เจ้าหน้าที่ให้คำแนะนำอื่นๆ ต่อ หลังจากเข้ารับบริการทางรังสีได้อย่างเข้าใจ	5	5.00
5. ความสะดวก รวดเร็ว ในการใช้บริการ	5	5.00
ความพึงพอใจต่อการบริการในภาพรวม	5	4.77
ความพึงพอใจต่อการบริการในภาพรวม (ร้อยละ)	95.38	

อัตราการถ่ายภาพเอกซเรย์ซ้ำ						
เดือน	ปีงบประมาณ					
	2563	2564	2565	2566	2567	2568
ตุลาคม	13.23	7.22	7.58	2.28	3.47	3.30
พฤศจิกายน	11.92	12.32	7.26	2.45	4.29	2.69
ธันวาคม	7.43	5.51	6.32	3.23	4.71	2.53
มกราคม	7.01	7.69	9.15	3.55	4.00	2.33
กุมภาพันธ์	3.85	5.76	5.35	1.96	4.55	1.87
มีนาคม	5.38	4.14	8.36	3.42	3.46	4.38
เมษายน	4.49	8.00	4.76	2.66	3.08	3.05
พฤษภาคม	6.38	4.98	4.64	2.86	3.15	3.48
มิถุนายน	9.16	5.11	2.72	3.27	4.34	3.39
กรกฎาคม	4.49	4.59	2.36	2.30	2.85	2.86
สิงหาคม	5.35	7.37	2.44	2.70	3.64	2.82
กันยายน	5.43	6.76	2.37	3.52	2.88	2.75
ค่าเฉลี่ยรายปี	7.01	6.62	5.28	2.85	3.70	2.95



โอกาสพัฒนาเพื่อลดความเสี่ยง

ปีงบประมาณ 2568 ตัวชี้วัดตามที่กล่าวมาข้างต้นสามารถปฏิบัติตามได้ทั้งหมด อัตราการถ่ายเอกซเรย์ซ้ำเท่ากับร้อยละ 2.95 โดยอัตราการถ่ายภาพซ้ำต่ำสุดเกิดขึ้นในเดือนกุมภาพันธ์ ปีงบประมาณ 2568 ที่ 1.87% จะเห็นได้ว่าอัตราการถ่ายภาพซ้ำมีแนวโน้มลดลงอย่างเห็นได้ชัดเมื่อเปรียบเทียบกับปีงบประมาณช่วงแรก (2563-2565) กับปีงบประมาณล่าสุด (2566-2568) ซึ่งบ่งชี้ถึงการพัฒนาคุณภาพที่ดีขึ้น จากสถิติดังกล่าวพบว่า ปัจจัยที่ยังทำให้ตัวชี้วัดยังไม่สามารถลดลงได้ดีเท่าที่ควร คือ ผู้ป่วยส่วนมากเป็นผู้สูงอายุ ไม่สามารถปฏิบัติตามคำแนะนำของเจ้าหน้าที่ได้ ทำให้ต้องเอกซเรย์ซ้ำ อาทิ หายใจเข้าได้ไม่เต็มที่ ขยับตัวขณะเอกซเรย์ ไม่ถอดอุปกรณ์ออกตามที่เจ้าหน้าที่แจ้งไว้เนื่องจากลืมน

เป้าหมายในปีงบประมาณ 2569 ได้แก่ 1. การลดอัตราการเอกซเรย์ซ้ำต่อปี ให้ไม่มากกว่าร้อยละ 3 โดยแนวทางการแก้ไข คือ ลดปัจจัยการเอกซเรย์ซ้ำที่เกิดจากเครื่องมือ โดยมีการตรวจสอบอุปกรณ์ให้พร้อมใช้สม่ำเสมอ สร้าง Exposure chart ค่าเทคนิค รวมถึงการปรับ Protocol ที่ใช้ให้เป็นปัจจุบัน อธิบายเกี่ยวกับการตรวจให้ผู้ป่วยทุกคนเข้าใจ สอบถามย้ำเกี่ยวกับสิ่งแปลกปลอมบริเวณที่ตรวจ ตรวจสอบการจัดท่าผู้ป่วย ค่าเทคนิคซ้ำก่อนทำการเอกซเรย์ทุกราย 2. เพิ่มเติมตัวชี้วัด คือ อัตราการถ่ายภาพเอกซเรย์ซ้ำในการถ่ายภาพเอกซเรย์เต้านมระบบดิจิทัล

..... ผู้สรุปผลงาน
 (นางสาวอรุณรัตน์ สุราฤทธิ์)
 หัวหน้างานรังสีวินิจฉัย

.....
 (นายแพทย์เชิดเกียรติ เต็มเกษมศานต์)

ผู้อำนวยการศูนย์การแพทย์มหิตลบำรุงรักษ์ จังหวัดนครสวรรค์